

# つんにちは 前橋市社協

第159号 社会福祉法人 前橋市社会福祉協議会  
前橋市日吉町二丁目 17-10  
前橋市総合福祉会館 3階

TEL : 027-237-1112 FAX : 027-219-0337

ホームページ

Instagram

Facebook



SNS 始めました!

## 町社協 TOPICS

地域福祉係 ☎027-237-1142

### 各町社会福祉協議会の実務担当者情報交換会 城南地区地域づくり協議会地域福祉部会



城南地区では、6月27日に地域づくり協議会地域福祉部会主催「各町社協の情報交換会」を開催しました。15自治会の実務担当者が現状を報告し、活発な意見交換が行われました。

市社協としても町社協の活動が地区内で共有されるよう、地区社協、地域づくり協議会と一層の連携を図ります。

#### 西大室町

町社協だと地域に馴染みがないので「西大室町見守りネットワーク」のネーミングで活動をしています。

#### 下大屋町

「下大屋町ふれあいネットワーク」の名前で町社協をつくり、できるところから活動をスタートしてみました。

#### 筑井町

桃ノ木川が近くを流れているので、防災も含めて進めていきたいです。

#### 富田町

「富田町サロン」の名前で町社協として活動をしています。「安全で美しい町・健康で楽しい町」を理念に、バスハイク・会食会・いきいきサロン・歌声サロン(見守り)の活動に取り組んでいます。

#### 荒子町

サロン活動等を高齢者に楽しく過ごしてもらう事をモットーに活動をしています。

#### 二之宮町

サロン・見守り活動について取り組み、地域の問題は皆で検討しています。

前橋市社会福祉協議会は、町社協をはじめとした地域住民による支え合い活動・福祉の地域づくりを推進しています。また多くの方々地域福祉活動へのご協力・ご参加もお待ちしています。詳しくは地域福祉係までお問い合わせください。

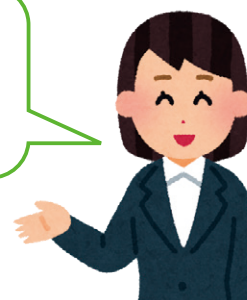
問い合わせ：前橋市社協 地域福祉係 ☎027-237-1142



前橋市 HP  
支え合いのまちづくり  
〈生活支援体制整備事業〉



市社協 HP  
町社協



# 『じぶんの町を良くするしくみ』 赤い羽根共同募金にご協力をお願いします

今年も10月1日から12月31日まで、赤い羽根共同募金運動が実施されます。

集まった募金は、子どもや高齢者、障がいのある方などを支援するNPO法人やボランティア団体の活動及び、じぶんの町を良くする地域福祉活動に配分されます。

令和4年度はみなさまの温かいご協力で、**27,672,560円**もの浄財が寄せられました。集まった募金の半分は、市内の下記の団体に配分され、残りは、群馬県共同募金会をとおして、県内の社会福祉施設と、市町村をまたいで活動するNPO法人やボランティア団体に配分されます。

今年もお住まいの町、学校、職場などでご協力をよろしくお願いいたします。



【令和5年度配分先】			(単位 円)
	団体名	事業内容	配分金額
事業経費配分	特定非営利活動法人 高次脳機能障害者と家族と支援者の会 NPO 法人ノーサイド	高次脳機能障害の広報・障害への理解を求める普及活動	376,000
	あつまれ前橋スポット	フードパントリー事業	500,000
	特定非営利活動法人 前橋・在宅ケアネットワークの会	前橋市民基礎体力等測定事業	500,000
	特定非営利活動法人 ソンリッサ	高齢者向けスマホ教室からオンラインコミュニティ事業	500,000
	認定特定非営利活動法人 ひこばえ	ひとり親家庭(母子)の子どもの居場所事業	500,000
	特定非営利活動法人 つなぎ手	買い物弱者支援事業	353,000
運営費配分	前橋市聴覚障害者福祉協会	パトランプ等日常生活用具の購入費用	50,000
	AKO	音響機器の購入費用	50,000
	EBIC Jr.	感染症予防講座開催費用	50,000
	地域共生ボランティア御羊間	まちなか健康体操サロン開催費用	50,000
その他	社会福祉法人 前橋市社会福祉協議会	地区社協関係助成事業	7,200,000
	社会福祉法人 前橋市社会福祉協議会	災害支援	1,000,000
	社会福祉法人 前橋市社会福祉協議会	町社協運営補助事業	2,708,000

## ～令和6年度事業分～ 赤い羽根共同募金の配分申請受付のお知らせ

赤い羽根共同募金は、市民のみなさまの貴重な浄財が財源です。

この財源をもとに、誰もが安心して暮らせるまちづくりのため、地域福祉の問題解決に向けた住民参加・協働による事業に取り組んでいる法人・団体の活動を支援しています。

募金の配分を希望する法人・団体は、令和5年10月2日(月)から12月15日(金)の間に、所定の申請書を前橋市社協のホームページからダウンロードし、下記窓口へご提出ください。

また、申請のご相談も随時受け付けていますので、お気軽にご相談ください。

### 【配分対象法人・団体】

特定非営利活動法人、一般社団法人、任意団体(法人格こそないが、法人同様に規約・役員体制・運営組織等が整備され、独立して主体的な運営がなされている団体)、その他本会が必要と認める法人・団体。ただし前橋市内に活動拠点を有し、主に前橋市内で活動するもの

### 【配分上限額】

事業経費配分 50万円(対象経費の75%以下、千円未満切捨)

運営費配分 5万円(千円単位)

### 問い合わせ

前橋市共同募金委員会事務局  
(市社協ボランティアセンター内)

☎027-232-3848



特定非営利活動法人 つなぎ手 買い物弱者支援事業



## 9月は知的障害者福祉月間です

9月は「知的障害者福祉月間」です。これは知的障がいに対する理解の促進と正しい知識の普及を図るために設けられた活動期間です。各地で講演会など様々な啓発活動が行われています。前橋市でも9月12日に前橋市役所前で当事者によるメッセージの朗読など記念行事などが行われます。この知的障害者福祉月間を機に知的障がい者への理解を深めてみませんか。

## 老人センターからのお知らせ

### 懐メロで介護予防「体操DVD」を配布します

「いつまでも健康で、住み慣れた地域で暮らせる体力づくり」を目標に、サロンで活動されている担い手の方に向けて、「体操DVD」を作成しました。誰もが聴きなじみのある曲を選曲しました。

各老人福祉センター及びみやぎふれあいの郷で、担い手研修の開催に併せてDVDの配布を予定しています。

#### <担い手研修日程>

- ・10月5日(木) 10:00～11:30 しきしま老人福祉センター
- ・10月10日(火) 13:30～15:00 みやぎふれあいの郷
- ・10月13日(金) 13:30～15:00 ひろせ老人福祉センター
- ・10月17日(火) 10:00～11:30 おおとも老人福祉センター
- ・10月19日(木) 13:30～15:00 かすかわ老人福祉センター
- ・10月25日(水) 13:30～15:00 ふじみ老人福祉センター

### 前橋市しきしま老人福祉センター

〒371-0044 前橋市荒牧町1154番地の4 ☎027-233-2121

### 前橋市ひろせ老人福祉センター

〒371-0812 前橋市広瀬町二丁目16番地 ☎027-261-0880

### 前橋市おおとも老人福祉センター

〒371-0847 前橋市大友町一丁目12番地10号 ☎027-252-3077

### 外へ出るきっかけづくりに ～ダイナムプレゼンツ『大フィーバー』～

株式会社ダイナム様が、社会貢献活動の一環として福祉向けに開発したパチンコ機「トレパチ」の体験会を行っています。第1回目はしきしま老人福祉センターで開催され、射的や塗り絵、野菜の景品もあり、大盛況でした！

次回は、おおも老人福祉センターで9月26日に開催を予定しています。



### 前橋市かすかわ老人福祉センター

〒371-0218 前橋市粕川町前皆戸189-1 ☎027-285-3801

### 前橋市ふじみ老人福祉センター

〒371-0114 前橋市富士見町田島866-1 ☎027-288-6113

### 前橋市みやぎふれあいの郷

〒371-0246 前橋市柏倉町262-1 ☎027-283-8633

## 非常勤介護職員募集情報

問い合わせ：介護事業課 ☎027-237-1113

介護福祉士、初任者研修の資格取得を応援します。

(※) 無資格者や初任者研修受講中で関心のある方は、ご相談ください。初任者研修の受講料を補助します。また就業中の職員を対象に、介護福祉士資格取得の補助金交付制度もあります。

職種	資格等	時給・休日	手当	提出書類・試験等	勤務地	人員	受付
非常勤 ホームヘルパー ※短時間就労も可能です。	ヘルパー2級、 初任者研修 以上(※)	生活・家事援助 1,015円～1,195円 身体介護 1,195円～1,375円 法定休日+応相談	訪問：75円/1ケース 処遇改善金：時給 に100円加算 移動：29円/1km 燃料：16円/1km 時間外手当 他	履歴書 資格証の写し 書類提出後 面接試験を実施 30時間 (社会保険)	市内 (主担当地域は 応相談)	若干名	随時募集
非常勤 デイサービスセンター 生活相談員	社会福祉士、 社会福祉主事、 介護福祉士等 (※)	1,190円～ 日曜日、年末年始 (時間要相談)	通勤、送迎 処遇改善金：時給 に50(介護福祉士 は100)円加算	20時間 (就労条件により社会 保険または雇用保険)	大胡いこいの家 デイサービスセ ンター (堀越町1658- 1)	若干名	募集人員 に達した 時点で終 了
非常勤 デイサービスセンター 介護職員	不問(※)	1,100円～ 日曜日、年末年始 (時間要相談)		16時間 (扶養の範囲内)		若干名	

ありがとうございます

## あたたかいこころ

ありがとうございました。

令和5年4月1日から令和5年7月31日までを掲載します。

(敬称略・順不同)

■金銭の部	合計1,049,802円
氏名・団体名(敬称略・順不同)	金額(円)
下川淵地区民生友の会	477,015
匿名	5,000
赤城少年院職員会	46,662
けやきウォーク前橋 愛の一円玉募金	221,125
前橋北ロータリークラブ	300,000



下川淵地区民生友の会様



前橋北ロータリークラブ様

■物品の部	寄付物品
氏名・団体名(敬称略・順不同)	

株式会社ボルテックス・株式会社群馬銀行  
 ..... 高齢者疑似体験セット3組  
 山田哲夫 ..... リハビリパンツ14袋  
 一般社団法人 群馬県宅地建物取引業協会前橋支部 ...タオル130枚  
 大谷 吉伸 ..... 切りバラ約3,350本  
 次の方から合計41.00kgのプルタブ・アルミ缶をいただきました。  
 文京町二丁目天寿会 / 群大八木節研究部会 / 谷川岳山岳資料館 /  
 金光教前橋教会やつなみボランティア / 平林 博 / タイムの会 / 平  
 野 勢弥 / 共愛学園前橋国際大学短期大学部 / 前橋市立前橋高等学  
 校 JRC 部 / 前橋市南町四丁目自治会 / 山本 寧央  
 令和5年4月1日から令和5年7月31日までの寄付合計  
 一般寄付金 ..... 749,802円  
 指定寄付金 ..... 300,000円  
 プルタブ・アルミ缶合計 ..... 41.00kg

アルミ缶は必ず洗ってからご寄付いただきますようお願い致します。  
 オムツは袋の空いたものはお受けできません。  
 衣服の取り扱いはありません。

## 無料相談所のご案内

### ■心配ごと相談所 ☎ 027-237-5006

相談内容：日常生活上のあらゆる心配ごと  
 開設日時：月曜日～金曜日（祝日は除く）13時～16時  
 場 所：前橋市総合福祉会館3階  
 相 談 員：各分野の学識経験者等  
 相談方法：電話相談または面接相談  
 ※前橋市社協大胡支所、老人福祉センターでの開設はお問  
 い合わせください。

### ■成年後見専門相談 ☎ 027-237-1261

相談内容：高齢者・障がい者の成年後見制度利用や、  
 今後の生活等について  
 開設日時：月3回 10時～12時  
 （開催日はご確認ください）  
 場 所：前橋市総合福祉会館3階  
 相 談 員：弁護士・司法書士・社会福祉士  
 ※詳しくは生活支援係まで

## 令和6年度正規職員の募集

来年度に採用する正規職員を募集しています。「地  
 域のために働きたい」「人と関わる仕事がしたい」「福  
 祉業界に興味がある」という人は、ぜひご応募くだ  
 さい。

【業務内容】社会福祉協議会の運営事務及び地域福祉  
 の推進に関する業務

【資 格】大卒以上、平成8年4月2日以降生まれ、  
 要普免(AT限定可)

【勤 務 地】前橋市内

【給 与】月額174,000円～

【時 間】午前8時30分～午後5時15分  
 (勤務場所により異なる場合があります)

【休 日】土曜・日曜・祝日・年末年始  
 (勤務場所により異なる場合があります)

【休 暇】年次有給休暇・特別休暇等

【待 遇】社会保険、通勤手当、時間外手当、期末  
 手当、勤勉手当等

【応 募】9月5日(火)必着で、所定の申込書・必要  
 書類を郵送または事務局までご持参くだ  
 さい。詳細は当会採用HPをご確認ください。

【問い合わせ】☎027-237-1269  
 (総務係)



困ったときは  
 いつでも  
 お気軽に  
 どうぞ

## 前橋市社会福祉協議会

日吉町 2-17-10 前橋市総合福祉会館3階  
 ☎ 027-237-1112 FAX 027-219-0337  
<https://www.mae-shakyo.or.jp>

前橋市社会福祉協議会 大胡支所

☎ 027-283-2001 FAX 027-283-2448

前橋市社会福祉協議会 宮城支所

☎ 027-280-2230 FAX 027-280-2238

前橋市社会福祉協議会 粕川支所

☎ 027-285-3801 FAX 027-285-3817

前橋市社会福祉協議会 富士見支所

☎ 027-288-6113 FAX 027-288-6893