

新しい会食会様式

これまでの「ふれあい会食会」は、人と人との会話や食事、交流をすることが中心であったため、新型コロナウイルス禍においては、感染のリスクが高い側面があります。

「新しい生活様式」に合わせ、三つの密（密閉空間、密閉場所、密接場面）を避けて、会食会の見直しをしましょう。

地域とのつながりや絆を生かし、それを継続するための新しい会食会様式をご提案します。ご検討ください。

前橋市地区社会福祉協議会 会長会

社会福祉法人 前橋市社会福祉協議会

1 デリバリー(出前)方式

- 公民館でのお弁当作りは密になるため避けましょう

仕出し弁当を配達するなど、衛生管理に留意してください。

- 対象者へお弁当の配達希望を募ります

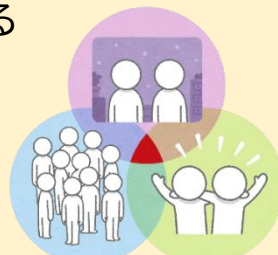
お弁当の配達時間を事前に確認することで、配達時のスムーズな受け渡しが可能になります。

- 開催日を決め、配達する側のルールを作りましょう

お弁当はマスクを着用し、玄関の中と外での受け渡しや事前に開催に際してのルール作りが大切です。

- 配達する際はマスクの着用、手指消毒、
三つの密(密閉空間・密集場所・密接場面)の回避が重要

夏季は特に熱中症のリスクが高まります。飲み物を用意するなど配慮しましょう。



2 テイクアウト(持ち帰り)方式



□ 公民館でのお弁当作りは密になるため避けましょう

仕出し弁当を涼しいところで保管するなど、衛生管理に留意してください。

□ お弁当の受け渡し時の混雑を避けましょう

地区で実施する場合、町ごとで受取時間を決めるなど受け渡し時間を分散させ、密を避けましょう。またドライブスルー方式にすることで、接触を必要最小限に抑えることもできます。

□ 開催日を決め、お弁当を渡す際のルールを作りましょう

お弁当はマスクを着用し、建物の外での受け渡しや事前に開催に際してのルールを作りましょう。参加者の検温を行うなどの対応も大切です。



□ 換気方法の確認

換気の悪い場所は避け、適宜換気を行いましょう。また、参加者の検温を実施し、感染のリスクを回避しましょう。



□ 開催する際はマスクの着用、手指消毒、三つの密(密閉空間・密集場所・密接場面)の回避が重要

夏季は特に熱中症のリスクが高まります。飲み物を用意するなど配慮しましょう。



□ 参加者名簿は氏名に加え、連絡先も記載しましょう

参加者が後日特定できるようにしておく必要があります。(濃厚接触者調査等に必要)

□ 重点消毒力所の消毒を実施しましょう

複数人が触れる場所を検討し、消毒液で適宜消毒しましょう。
※重点箇所:ドアノブ、テーブル、椅子、トイレの洗浄レバーハンドル等



◎群馬県が示す行動基準に準じて実施しましょう

